

博世燃气采暖热水炉

源自欧洲高品质家庭采暖—舒适生活热水智能系统



BOSCH

博世 科技成就生活之美



Welcome to Bosch.

今天，当您回眸历史，您会发现一百多年来，作为众多不同领域的世界领先者，博世始终走在时代进步的最前端：从1902年发明世界上第一个具有高压电磁点火系统的火花塞，1952年世界第一台多功能电动工具的诞生，1976年推出全球第一个转臂式机器人，到采用最新技术的冷凝式燃气采暖热水炉系统，博世创造了无数个世界第一，更为人类提供了许许多多最先进的博世科技。



目录

公司介绍	2
冷凝技术介绍	4
欧洲贵族 (Comfortcondens) 家用冷凝式燃气采暖热水炉	6
欧洲经典 (Condens 3000 W) 家用冷凝式燃气采暖热水炉	8
欧洲至臻 (Condens 5000 W) 家用冷凝式燃气采暖热水炉	10
与太阳能系统完美结合	12
欧洲精英MINI 家用燃气采暖热水炉	14
“新”欧洲之星 (GAZ 6000 W) 家用燃气采暖热水炉	16
欧洲精英 (Eurosmart) 家用燃气采暖热水炉	18
欧洲之星 (Eurostar) 家用燃气采暖热水炉	20
欧洲风尚 (Eurostyle) 家用燃气采暖热水炉	22
博世控制器	26
水箱	28
服务创造动力	35

博世-引领热力技术发展

博世热力技术事业部是博世集团的消费品和建筑智能化技术部的一个分部，也是博世集团最为国际化的事业部之一。其产品十分广泛，包括：壁挂式燃气采暖炉热水炉、落地炉、热水器、家用通风系统、太阳能集热器、工业锅炉及全套配件等。博世热力技术的采暖产品在欧洲取得市场占有率19%的骄人成绩，傲踞群雄。

博世热力技术有限公司拥有众多的国际及地区强势品牌，她在欧洲、亚洲和北美洲的11个国家拥有21个生产基地生产全线的暖通空调及舒适热水产品。

除了优越的国际市场表现外，博世热力技术有限公司首先以其创新和全面的产品系列而著称。博世热力技术有限公司几乎能够为任意一种使用需求独立提供供暖和生活热水解决方案，并以此来强调她的理想：发展成为世界范围内舒适的室内温度和生活热水的主导供货商。

博世-强大的品牌、一流的质量

德国产品素以其出色的品质、信誉和技术水准闻名于世，博世继承并发扬了这一传统，所有产品都依照最严格的德国标准设计生产，而且在产品的研发、制造和销售等诸方面均更胜一筹。

可靠的产品品质是博世成功的关键，也是博世引以为豪的一贯传统。“12质量原则”是博世所有员工的工作准则和产品、服务品质的根本保证。

博世-创新提高生活品质

战略性远见和创新力是博世成功的支柱。博世每年在研发方面的投入超过35亿欧元，在世界范围内申请约3,800项专利。成为德国最具创新的企业之一。通过其产品和服务，博世为人们提供创新有益的解决方案，从而提高他们的生活质量。

冷凝技术 效率原理

冷凝技术可以让我们以更经济的方式获得热能。其原理是：烟气中的水分子以“气态”或是“液态”的形式排放，水分子由气态凝结成液态时要释放出“潜热”（凝结热）和一部分“显热”。

对于传统设备来说，烟气中的水分子以“气态”的形式排放，这部分“潜热”会通过烟道排放到室外，从而造成能量的散失。

在冷凝设备中，烟气中的水分子以“液态”的形式排放，这部分“潜热”可以有效利用。博世的现代冷凝技术正充分吸收利用了潜热，使燃气采暖热水炉的热效率最高可达到109%的标准利用值甚至更高。



节能，舒适

随着能源价格的不断攀升，大家节能的意识越来越普遍。由于采用冷凝技术，博世冷凝式燃气采暖热水炉为采暖提供了更节能更经济的解决方案。通过充分利用烟气中的潜热，把天然气在燃烧过程中产生的水蒸气凝结成液态水，从而获得更高的热能。实现了舒适采暖和节能最大化。

灵活的解决方案

作为一种先进的供暖技术，博世冷凝锅炉引领着新的采暖解决方案。无论是别墅还是公寓，博世的冷凝技术都能为你提供合适的解决方案。

双倍优胜-冷凝技术加太阳能

冷凝技术结合太阳能，让热效率利用最大化。博世的冷凝锅炉能兼容博世所有太阳能产品。

好消息！

即日起购买博世冷凝炉安装调试后三年内可获免费年检！

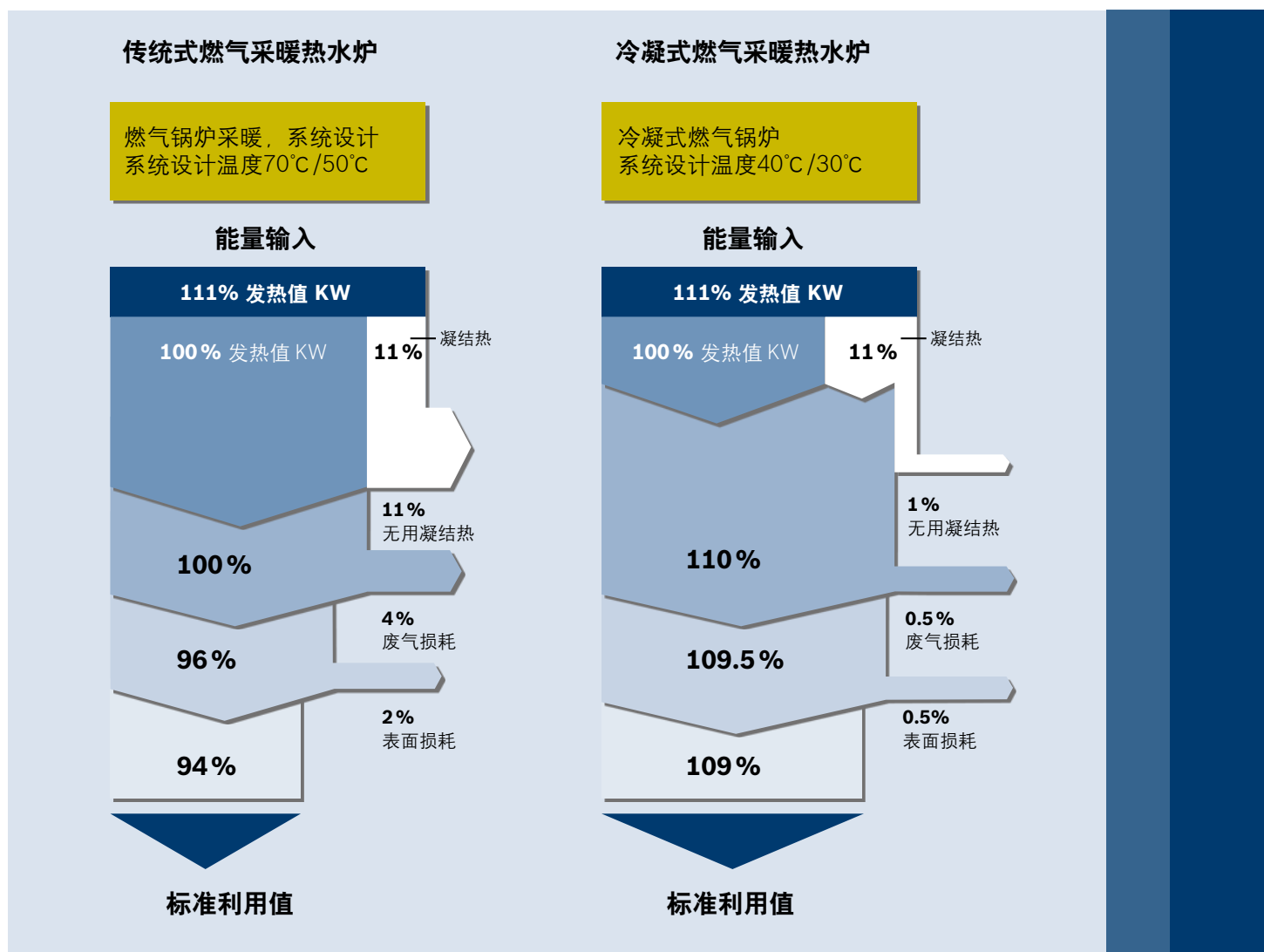
为什么要给冷凝炉进行年检？

冷凝炉卓越的热效率被越来越多用户所青睐，可是您知道要每年给您的锅炉进行年检吗？

年检除了能够确保锅炉的安全性能和使用寿命，更能通过去除结垢保持冷凝炉的热效率，真正实现环保节能。

为了让您的冷凝炉长期保持高效安全运行，博世建议您在免费年检期后，和博世认证的售后服务伙伴签订有偿年检协议。

博世公司保留这一活动的解释权。



采暖节能小提示

新式采暖系统是实现显著降低能源消耗和成本费用的重要因素。但假如您能记住一些基本原则，那么合理利用采暖系统也能有助于节约能源。

如果您想要减少费用并降低能源消耗，那么选择一套新式冷凝式燃气采暖热水炉是必不可少的。相比传统燃气采暖热水炉，节约率达30%至40%。我们建议对于使用已经超过15年的老系统应进行更换，大大的节能意味着对新式系统的投入可以在几年内收回。

建议使用博世控制器，在日常使用时更节能，控制更方便。

房间温度也会影响能源消耗。每降低一度能节约6%的采暖费用，因此，最好对每间房分别设定温度，例如，建议客厅和饭厅设为20℃，厨房和走廊18℃，书房和儿童房22℃，浴室23℃。在家庭中，使用精准的温度自动调节器是实现最佳的能源控制最简单的方法。

合理的通风调节可以有效的降低能耗。这里要求的是间歇性通风，也就是短暂但剧烈的通风，这能保证充分换气通

风。然而，当窗户关闭时，由于家具和建筑材料具有保温作用，这时只使用较少燃气就能实现房间的反复供暖。另一方面，长时间通过部分打开的窗户进行通风会使热能不断外散，这会耗尽能量。

避免将散热器藏于家具后面。当散热器能自由散热时才能最有效地发挥作用。

泡澡或淋浴的舒适温度是39℃至40℃，因此，无需将热水温度保持在80℃，水箱温度保持在60℃时最适合。

在夜里，应关上百叶窗并拉上窗帘，防止热量通过窗户损失。

记得定期给散热器排气，只有不含空气的散热器才能达到理想的热输出。供暖管道中的空气会阻碍散热器中的热水循环，使散热器则无法正常加热。

欧洲贵族 (Comfortcondens) 冷凝式燃气暖浴两用炉

环保节能，绿色家居小先锋。

欧洲贵族燃气采暖热水炉凭借其环保、创新、舒适、节能等特性，荣膺  TRENDS 杂志年度风尚家居绿居大奖桂冠。



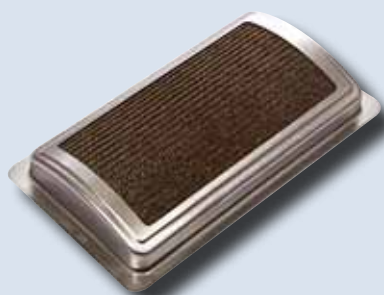
优越性：

- ▶ 新外观设计，简约时尚
- ▶ 适用于别墅或者大型公寓
- ▶ 采用最先进的冷凝技术，热效率最高可达106%，超过国家一级能耗水平！
- ▶ 控制功能强大的博世第三代控制器，控制更智能
- ▶ 超静音运行，居家更舒适
- ▶ 低污染物排放，高达欧洲5星标准
- ▶ 生活热水舒适性达到欧洲3星标准，



博世独有热交换器技术WB5热交换器：

- ▶ 超大面积羽翼式冷凝热交换器WB5，久经市场考验，使用量达百万台以上
- ▶ 铝硅合金材质，耐腐蚀性强
- ▶ 采用砂铸工艺制造，致密性好，结合强度高
- ▶ 翅片设计增加了换热面积，效率高
- ▶ 换热器前部带检修孔，方便维护



自动调速风机，比例式燃气阀，全预混燃烧器

根据负荷的变化，自动调节风机转速，从而带动燃气阀比例调节，始终保持空气和燃气的最佳配比，使得燃烧更完全，热效率更高。



博世第三代控制器 HIT3

- ▶ 博世独有技术，界面友好，和博世Fx控制器连用可实现更智能控制
- ▶ 可与太阳能联动，功能更强大
- ▶ 键盘锁定（童锁）设计
- ▶ 扩展服务功能（如加热消毒）和键盘导航
- ▶ 气候补偿控制器，可安装在墙体或者控制面板上

技术参数

	LN1GBQ27 -(ZSB28-3A)	LL1GBQ 30-(ZWB30-3A)	LN1GBQ -40-(ZB42-3A)	LL1GBQ 40-(ZWB42-3A)
功率				
最大额定热输入 KW	26.6	30.0	40.0	40.0
最小额定热输入 KW	6.5	6.5	9.5	9.5
最大供暖额定热输出 (80/60℃) KW	26.1	29.4	39.2	39.2
最大供暖额定热输出 (40/30℃) KW	27.4	30.9	40.4	40.4
最小供暖额定热输出 (80/60℃) KW	6.4	6.4	9.3	9.3
最小供暖额定热输出 (40/30℃) KW	7.1	7.1	10.1	10.1
能效等级	国标1级	国标1级	国标1级	国标1级
生活热水				
标称产热水率 ($\Delta t=30K$) kg/min	-	14.3	-	18.7
生活热水出水温度范围 °C	-	40-60	-	40-60
最高允许压力 MPa	-	1	-	1
最小压力 MPa	-	0.03	-	0.03
燃气耗量				
额定燃气压力 (天然气12T) Pa	2000	2000	2000	2000
最大燃气耗量 ($H_{is}=9.5KWh/m^3$) m^3/h	2.8	3.2	4.2	4.2
冷凝水				
最大冷凝水量 ($t_R=30^\circ C$)	2.1	2.2	3.5	3.5
pH值约	4.8	4.8	4.8	4.8
膨胀水箱				
预充压力 bar	0.75	0.75	-	0.5
总容量 l	12	12	-	12
一般参数				
电源电压 AC...V	220	220	220	220
频率 Hz	50	50	50	50
额定电功率 W	119	123	92	178
噪声 dB(A)	≤36	≤36	≤40	≤40
最高出水温度 °C	90	90	90	90
最高允许工作压力 (采暖系统) Mpa	0.3	0.3	0.3	0.3
水容量 (供暖) l	3.5	3.7	3.5	3.5
重量 (不包括包装) kg	50	54	40	54
尺寸 (高 X 宽 X 厚) mm	850x440x350	850x440x350	850x440x350	850x440x350

欧洲经典 (Condens 3000 W) 冷凝式燃气暖浴两用炉

我们的冷凝式燃气采暖热水炉欧洲经典 Condens 3000 W 产品在中小型空间里可发挥强大的功能。与太阳能配套使用，为您提供更完美的采暖舒适体验。



优越性：

- ▶ 尺寸小，为中小户型专门定制的冷凝式燃气采暖热水炉
- ▶ 采用最先进的冷凝技术，热效率最高可达108%，超过国家一级能耗水平！
- ▶ 控制功能强大的博世第三代控制器，控制更智能
- ▶ 超静音运行，36分贝以下，居家环境更舒适
- ▶ 低污染物排放，高达欧洲5星标准
- ▶ 生活热水舒适性达到欧洲3星标准
- ▶ 全方位保护



博世第6代燃烧室WB6

- ▶ 可靠性高,配置WB6燃烧室的博世燃气采暖热水炉销售量达1百万台以上
- ▶ 效率高
- ▶ 结水垢几率低
- ▶ 材料为硅铝合金
- ▶ 水流循环噪音低



博世第三代控制器 HIT3

- ▶ 博世独有技术，界面友好，和博世Fx控制器连用可实现更智能控制
- ▶ 可与太阳能联动，功能更强大
- ▶ 键盘锁定（童锁）设计
- ▶ 扩展服务功能（如加热消毒）和键盘导航
- ▶ 气候补偿控制器，可安装在墙体或者控制面板上

技术参数

	LN1GBQ21-(ZSB22-3C)	LL1GBQ21-(ZWB28-3C)
功率		
最大额定热输入 KW	20.8	20.8
最小额定热输入 KW	7.5	7.5
最大供暖额定热输出 (80°C/60°C) KW	20.3	20.3
最大供暖额定热输出 (40°C/30°C) KW	21.8	21.8
最小供暖额定热输出 (80°C/60°C) KW	7.3	7.3
最小供暖额定热输出 (40°C/30°C) KW	8.1	8.1
最大额定热输出功率 (生活热水) KW	20.4	27.4
最大额定热输入功率 (生活热水) KW	20.8	28
能效等级	国标1级	国标1级
生活热水		
标称产热水率 ($\Delta t=30K$) kg/min		13
生活热水出水温度范围 °C		40-60
最高允许压力 MPa	1	1
最小工作压力 MPa	0.03	0.03
燃气耗量		
额定燃气压力 (天然气12T) Pa	2000	2000
最大燃气耗量 m ³ /h	2.1	2.8
冷凝水		
最大冷凝水量 ($t_R=30^\circ\text{C}$) l/h	1.7	1.7
pH值约	4.8	4.8
膨胀水箱		
预充压力 bar	0.5	0.5
总容量 l	8	8
一般参数		
电源电压 AC...V	220	220
频率 Hz	50	50
额定电功率 W	130	130
噪声 Db(A)	36	36
最高出水温度 °C	90	90
最高允许工作压力 (采暖系统) Mpa	0.3	0.3
水容量(供暖) l	3	3
重量 (不包括包装) kg	41	44
尺寸 (高 X 宽 X 厚) mm	850 x 400 x 370	850 x 400 x 370



欧洲至臻 (Condens 5000 W) 家用冷凝式燃气采暖热水炉

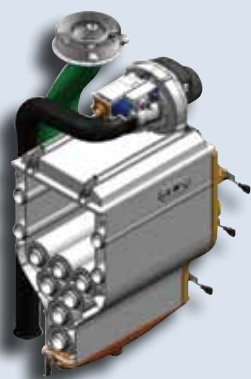
小块头有大能量

热效率最高可达110%。欧洲至臻是尖端科技和紧凑尺寸的完美结合。其产能绝对是无可比拟的-单独输出功率分别为65/98KW，和Cascade系统并联后更高达400KW，可完美适用于大型住宅或者轻商使用。



优越性:

- ▶ 单台燃气采暖热水炉输出功率大，最大单台输出功率高达98KW
- ▶ 模块化燃气采暖热水炉，非常适合多台并联使用
- ▶ 体积小，节省空间，400KW输出功率占地仅1m²
- ▶ 热效率最高可达110%，达到国家一级能效



流量附加技术

- ▶ =传感器（回水和安全）持续检查流量及温度
- ▶ 无最小流量要求



热交换器，超凡设计

- ▶ 等离子体聚合涂层翅片管
- ▶ 内部旋转通道
- ▶ 维护成本低
- ▶ 维护方便简捷
- ▶ 维护期间隔较长



尺寸紧凑：400KW的燃气采暖热水炉 占地面积仅需要1m²

- ▶ Cascade并联系统能实现小空间高产出

技术参数

	N1G62-(ZBR65-2)	N1G95-(ZBR98-2)
功率		
最大额定热输入 KW	62.0	95
最小额定热输入 KW	14.6	19.3
最大供暖额定热输出(80℃/60℃) KW	60.4	92.1
最大供暖额定热输出(50℃/30℃) KW	65	98
最小供暖额定热输出(80℃/60℃) KW	14.2	18.6
最小供暖额定热输出(50℃/30℃) KW	15.6	20.5
能效等级	国标1级	国标1级
供暖水循环		
锅炉水温 ℃	在控制单元上可在30-90之间调节	在控制单元上可在30-90之间调节
△T=20K时的剩余扬程 mbar	150	0 ¹⁾
△T=20K时阻力 mbar	150	300
供暖器的最大工作压力 Mpa	0.4	0.4
换热器加热循环容量 l	5	5
燃气耗量		
额定燃气压力（天然气12T） Pa	2000	2000
最大燃气耗量 m³/h	6.52	9.85
冷凝水		
最大冷凝水量(t _a =30℃) l/h	7.3	11
一般参数		
电源电压 AC...V	220	220
频率 Hz	50	50
额定电功率（满负荷/部分负荷） W	76/20	150/26
噪声 Db(A)	36	36
重量（不包括包装） kg	71	71
尺寸（高 X 宽 X 厚） mm	980 x 520 x 465	980 x 520 x 465

备注：1) 需要在泵组后安装耦合罐



太阳能 + 冷凝技术，纯增效

冷凝技术与太阳能技术-完美的搭档

博世冷凝与太阳能系统解决方案：节能、高效、环保



1 太阳能板 **2** 冷凝式燃气采暖热水炉 **3** 太阳能工作站，包括含膨胀箱、太阳能控制装置 **4** 太阳能储存装置



您不仅可以享受太阳带来的温暖，而且还可以进行有效控制和智能利用。在将太阳能转化为热能和热水这一方面，博世太阳能非常高效。

令人信服的系统

优质、创新的个性解决方案是博世热力技术产品的完美展示，不仅如此：我们的产品相辅相成，共同构建了整体系统，带来最优的能源效率与采暖舒适度。对太阳能热和冷凝技术的结合便是其中最令人瞩目的例子。您能处处享受到其中的益处，而我们的系统解决方案则让它变得简单。

优势所在

追求最高的采暖舒适度与争取最节省的能源消耗不一定是相互对立的。将节能的冷凝技术与环保的太阳能结合起来便能同时满足现代供暖与热水解决方案的这两个要求。利用太阳能，平均每年您可以在生活热水上节省60%的能源消耗，在采暖方面可以节省30%的能源消耗。

完美控制：

博世冷凝炉和太阳能联动系统，可以为您提供更多选择。博世新一代控制系统，可以让燃气采暖热水炉和太阳能的联动更精准更智能更节能更环保。

与太阳能系统完美结合

博世新型控制器，带给您更智能省心的生活！

使用博世新型控制器，可以将您的博世燃气采暖热水炉和太阳能系统完美结合。您可以决定仅让太阳能提供生活热水或同时提供采暖辅助。不管您如何决定，使用博世新型控制器，您的未来生活都会既智能又省心。

太阳能优化：不仅是卓越！

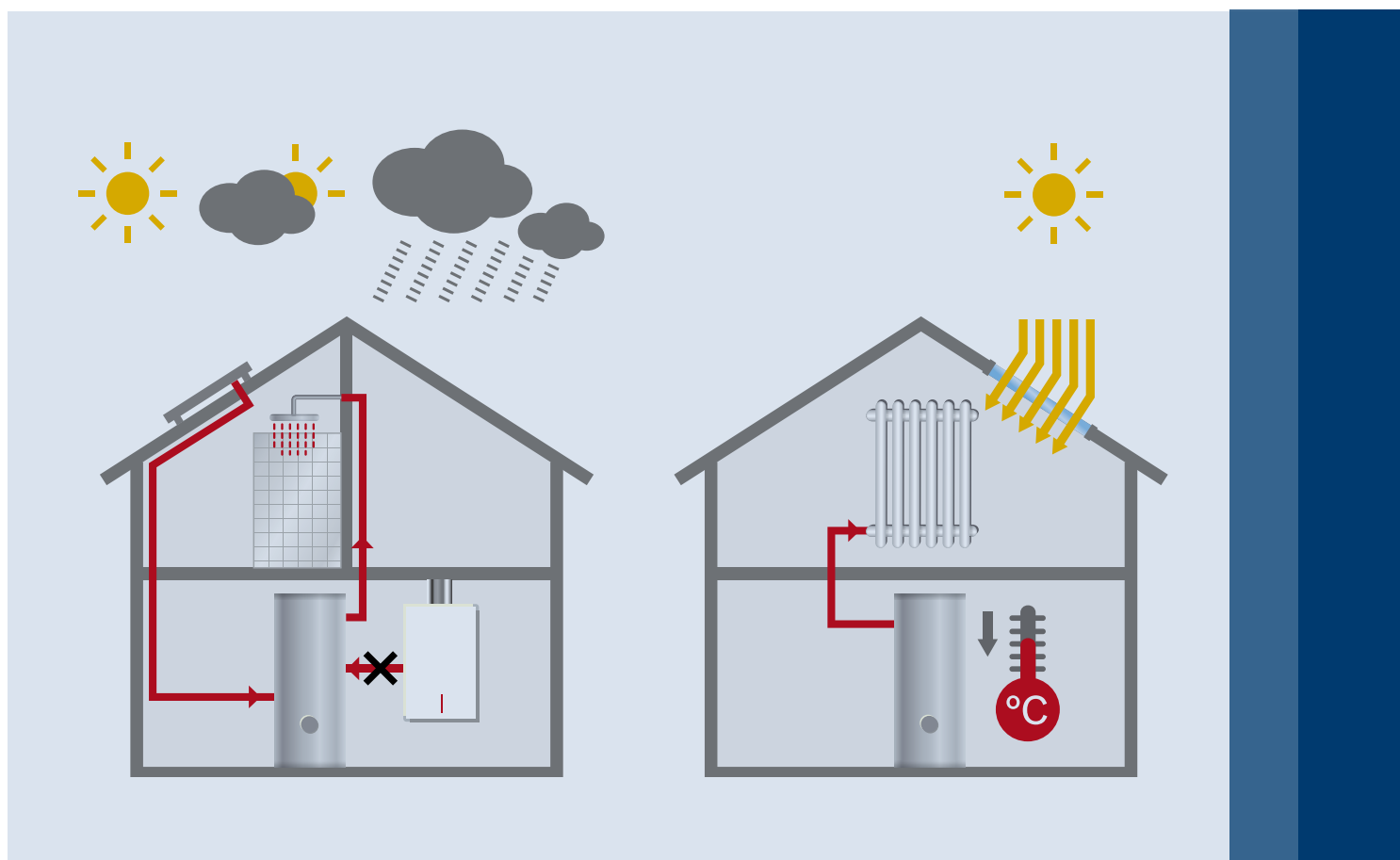
太阳能和冷凝式燃气采暖热水炉联动，可以在生活热水上节省60%的能源消耗，在采暖上节省30%的能源消耗。但是，使用最新的博世控制器，您还可以节省更多。博世专利技术可以让太阳能系统热输出更高。太阳能系统和冷凝炉可以真正的携手合作，不管天气如何都能保证持续性的采暖舒适性。太阳能优化系统可以根据具体的天气情况让太阳能和燃气采暖热水炉的互动进一步优化。博世新型控制器可以让生活热水能源消耗再节省15%。

太阳能优化系统用于生活热水加热：

天气好的时候，天空飘过云朵时太阳能的热输出下降，仅仅使用燃气采暖热水炉时则锅炉就会启动。但是，博世太阳能和燃气采暖热水炉优化系统则会避免这一情况。基于经验值，系统知道太阳应该一会儿会再出来，供给系统新的热能，所以燃气采暖热水炉先不启动。只有当水箱的水低于最小设定值时燃气采暖热水炉才会重新启动。得益于博世这一专利技术，您可以再多节省15%的生活热水加热能耗。

太阳能优化系统用于供暖

如果有需要的话，太阳能优化系统也有助于房间采暖。如果在阳光普照的天气里太阳能通过窗户被释放到房屋中，屋内温度会随之升高，而这时智能的太阳能优化系统会下调采暖出水温度，使得室内温度更平稳，从而减少热能的消耗。



注：本页数据皆以博世冷凝式燃气采暖热水炉为例。

另：除博世冷凝式燃气采暖热水炉外，博世“新”欧洲之星，欧洲之星，欧洲精英也可以与太阳能完美结合。

欧洲精英MINI 家用燃气采暖热水炉

突破性的迷你设计！

不仅是突破性的迷你设计，博世欧洲精英MINI在采暖和热水舒适性上同样表现出色！
可以轻松满足小户型的采暖和舒适热水！



优越性：

- ▶ 迷你设计，更小空间也可安装
- ▶ 背光设计LCD显示屏，使用舒适方便
- ▶ 板式换热器确保更舒适的即时生活热水
- ▶ 可以结合强大的OT控制器使用，使系统更节能
- ▶ 可以和太阳能联动，节省更多能源
- ▶ 静音运行
- ▶ 重量轻，单人安装搬运即可

小空间大享受

突破性的尺寸设计，外形尺寸655x300x270mm,仅为一般壁挂炉尺寸的一半,是一款为小公寓特别设计的壁挂炉。

其系统设计让静音运行得到保障，即使和它咫尺相隔也感受不到运行噪音。

背光设计的液晶显示屏，视觉效果和操作感受同样舒适。是一款非常适合小户型使用的燃气采暖炉。

舒适热水不打折

欧洲精英MINI 配置的高质量板式换热器和恒温调节技术，使热水出水更稳定，更有博世特有热水稳流技术，保证热水实际出水实际高达8.8L/min(25K),可媲美18KW常规壁挂炉，轻松满足热水需求。

能源节约技术

欧洲精英MINI热效率远超一般的传统炉，热效率高达90%以上。

此外，欧洲精英MINI还可以与强大的OT控制器匹配使用，使系统进一步节能成为可能。

欧洲精英MINI控制系统的“solar inside”，更使该锅炉可以轻松与太阳能系统联动而节省更多的能源。

安装更方便

欧洲精英MINI重量只有25KG，一个安装工即可轻松搬运安装。拧下一个螺栓就可拆下板式换热器。

技术参数

	L1P17(WBN6000-15CRN)	N1P17(WBN6000-15SRN)
两用炉	x	
系统炉		x
最大额定功率 (Pmax) 80°C/60°C	15	15
最大额定输入 (Qmax) 采暖 KW	16.7	16.7
最大额定输入 (Qnw) 生活热水 KW	17.6	
两用炉：产热水能力 ΔT25K l/min	9.1	
生活热水温度范围 °C	35-60	无
EBN483规定的氮氧化物排放级别	3	3
电压 V/Hz	220/50	220/50
噪声水平 分贝	<54	<54
IP等级	X4D	X4D
采暖温度范围 °C	40-85	40-85
净重 KG	25	25
尺寸		
宽 mm	300	300
长 mm	270	270
高 mm	655	655



“新”欧洲之星GAZ 6000 W 家用燃气采暖热水炉

更高的热效率，更舒适的即时生活热水。

节能和舒适同等重要。

博世“新”欧洲之星GAZ 6000 W在这两点上绝对会令您满意。

18，24或28千瓦两用炉和系统炉可以满足您的不同居住需求。



优越性：

- ▶ 更高的热效率，部分负载时也高达90%以上！
- ▶ 板式换热器确保更舒适的即时生活热水
- ▶ 紧凑尺寸，更小空间也可安装
- ▶ 可以结合强大的OT控制器使用，使系统更节能
- ▶ 可以和太阳能联动，节省更多能源
- ▶ 背光设计LCD显示屏，使用更舒适方便
- ▶ 静音运行
- ▶ 安装和维修方便

能源节约技术

“新”欧洲之星 GAZ 6000 W 热效率远超一般的传统炉，即使部分负载，热效率也不低于90%。高效的诀窍，除了更精确的系统设计，也离不开关键部件比如可调风机的使用。此外，“新”欧洲之星还可以与强大的OT控制器匹配使用，使系统进一步节能成为可能。“新”欧洲之星控制系统的“solar inside”，更使该锅炉可以轻松与太阳能系统联动而节省更多的能源。

即时舒适热水

“新”欧洲之星 GAZ 6000 W 配置了高质量的板式换热器。这意味着你可以最高的标准来享受生活热水。一打开水龙头，GAZ 6000 W 就可提供即时舒适热水。同时，该款锅炉拥有多重安全功能，随时保证可靠性高。

小空间大享受

“新”欧洲之星GAZ 6000 W设计紧凑，小空间安装也毫无问题；系统设计让静音运行得到保障，即使和它咫尺相隔也感受不到运行噪音；背光设计的液晶显示屏，视觉效果和操作感受同样舒适。是一款非常适合中小型公寓使用的燃气采暖炉。

安装方便，维修简单

只需几个简单的步骤就能够快速安装。由于使用了可调风机，安装烟道系统时无需再使用烟气限流环。更重要的是，水力组件非常成熟并方便连接。服务也变得更简单：所有组件使用标准工具即可轻松拆卸。例如，维修人员需拧下一个螺栓就可拆下板式换热器。

技术参数

	L1P20-WBN 6000-18 C	N1P20-WBN 6000-18 H	L1P27-WBN 6000-24 C	N1P27-WBN 6000-24 H	L1P31-WBN 6000-28 C	L1P31-WBN 6000-28 H
两用炉	x		x		x	
系统炉		x		x		x
最大额定功率 (Pmax) 80°C/60°C	18	18	24	24	28	28
最大额定输入 (Qmax) 采暖 KW	20	20	26.7	26.7	31	31
最大额定输入 (Qnw) 生活热水 KW	20	20	26.7	26.7	31	31
两用炉：产热水能力 ΔT20K l/min	12.9		17.2		20.1	
生活热水温度范围 °C	35-60	35-60	35-60	35-60	35-60	35-60
EBN483规定的氮氧化物排放级别	3	3	3	3	3	3
电压 V/Hz	230/50	230/50	230/50	230/50	230/50	230/50
噪声水平 分贝	<38	<38	<38	<38	<38	<38
IP等级	X4D	X4D	X4D	X4D	X4D	X4D
采暖温度范围 °C	40-82	40-82	40-82	40-82	40-82	40-82
净重 KG	32	32	36	36	36	36
尺寸（高×宽×厚） mm	700 x 400 x 299	700 x 400 x 299	700 x 400 x 299	700 x 400 x 299	700 x 400 x 299	700 x 400 x 299



欧洲精英 (Eurosmart) 家用燃气采暖热水炉

舒适不打折！

前卫的博世风格，新外观设计、强大的供热功能体验是此产品的最大亮点。套管换热器在减少结垢风险的同时降低泵的耗电量，并使维护保养更容易、更轻松，经济可靠。



优越性：

- ▶ 生活热水舒适度高达欧洲2星标准
- ▶ 静音设计确保室内环境的舒适性，设备运行噪音仅为38分贝
- ▶ 整机结构高度集成，尺寸小巧，节省安装空间
- ▶ 操作界面人性化，操作简单。
- ▶ 多重安全保护装置，确保设备安全运行



博世新型操作面板HIT2

- ▶ 轻松、流畅的操作界面
- ▶ LED设备状态指示灯
(打开设备电源，指示灯亮起，故障状态下闪烁)



博世特有双套管和涡轮传感器技术，降低由水质过硬引起的结垢风险，兼顾生活热水更高的稳定性！

博世特有双套管技术，采用紫铜材料，套管内生活热水双管逆向并行热交换回路更长，换热器表面径向温差更小，热水稳定性好，吸收烟气热效率更高！

配合涡轮水流传感器技术可以捕捉水流细微变化，使热水出水更稳定，热水舒适性水平达到欧洲二星标准。

技术参数

	L1P26-(ZWA24-2A23)	N1P26-(ZSA24-2A23)	L1P19-(ZWA18-2A23)
功率			
最大额定热输入 KW	26.3	26.3	19.6
最小额定热输入 KW	10.2	10.2	10.2
最大额定热输出（供暖） KW	24.0	24.0	18
最小额定热输出（供暖） KW	8.9	8.9	8.9
最大额定热输出（生活热水） KW	24.0	24.0	18
最小额定热输出（生活热水） KW	8.9	8.9	8.9
能效等级	国标2级	国标2级	国标2级
燃气耗量			
额定燃气压力（天然气12T） Pa	2000	2000	2000
最大燃气耗量（H _{is} =9.5KWh/m ³ ） m ³ /h	2.73	2.73	1.98
膨胀水箱			
预充压力 bar	0.5	0.5	0.5
总容量 l	8	8	8
生活热水			
生活热水出水量（△T=30K） kg/min	11.4		8.6
出水温度范围 °C	40-60	40-60	40-60
最小工作压力 Mpa	0.025	0.025	0.025
最大允许工作压力 Mpa	1	1	1
一般参数			
电源电压 AC...V	220	220	220
频率 Hz	50	50	50
额定电功率 W	130	130	130
噪声 dB(A)	38.0	38.0	38
最高采暖出水温度 °C	82	82	82
最高允许工作压力（采暖系统） MPa	0.3	0.3	0.3
重量（不包括包装） kg	37.9	37.9	37.9
尺寸（高X宽X厚） mm	740 x 400 x 355	740 x 400 x 355	740 x 400 x 355



欧洲之星 (Eurostar) 家用燃气采暖热水炉

每一个细节都为轻松生活而设计！



优越性：

- ▶ 新一代控制面板，操作界面更轻快、流畅
- ▶ 生活热水舒适度高达欧洲3星级标准
- ▶ 超静音运行确保室内居住环境的舒适性
- ▶ 低污染物排放，达到欧洲4星标准
- ▶ 按键锁定功能确保使用过程中更高的安全性



博世第三代控制器 HIT3

- ▶ 博世独有技术，界面友好，和博世FX控制器连用可实现更智能控制
- ▶ 可与太阳能联动，功能更强大
- ▶ 键盘锁定（童锁）设计
- ▶ 扩展服务功能（如加热消毒）和键盘导航
- ▶ 气候补偿控制器，可安装在墙体或者控制面板上



涡轮水流传感器

保证恒温热水的即时供应；热水舒适性达欧洲3星级标准



采用双速风机

无论在高负荷还是低负荷都可以保证更高的热效率，保证机器的静音运行。

技术参数

	L1P27- (ZWE24-5 MFA 23S5500)	L1P31- (ZWE28-5 MFA 23S5500)	N1P27- (ZSC24-3 MFA 23S5500)	N1P31- (ZSC28-3 MFA 23S5500)	L1P38- (ZWC35-3 MFA 23S5500)	N1P38- (ZSC35-3 MFA 23S5500)
功率						
最大额定热输入 KW	26.7	31.3	26.7	31.3	38.3	38.3
最小额定热输入 KW	8.4	9.8	8.4	9.8	12.1	12.1
最大额定热输出(供暖) KW	24.0	28.1	24.0	28.1	34.9	34.9
最小额定热输出(供暖) KW	7.3	8.6	7.3	8.6	10.6	10.6
最大额定热输出(生活热水) KW	24.0	28.1	24.0	28.1	34.9	34.9
最小额定热输出(生活热水) KW	7.3	8.6	7.3	8.6	10.6	10.6
能效等级	国标2级	国标2级	国标2级	国标2级	国标2级	国标2级
燃气耗量						
额定燃气压力(天然气12T) Pa	2000	2000	2000	2000	2000	2000
最大燃气耗量(H _{is} =9.5KWh/m ³) m ³ /h	2.8	3.2	2.8	3.2	4.0	4.0
膨胀水箱						
预充压力 bar	0.5	0.5	0.5	0.5	0.75	0.75
总容量 l	8	8	8	8	10.5	10.5
生活热水						
产热水率(ΔT=30K) kg/min	11.3	13.2	11.3	13.2	15.9	15.9
出水温度范围 °C	40-60	40-60	40-60	40-60	40-60	40-60
最小工作压力 MPa	0.025	0.025	0.025	0.025	0.025	0.025
最大允许工作压力 MPa	1	1	1	1	1	1
一般参数						
电源电压 AC...V	220	220	220	220	220	220
频率 Hz	50	50	50	50	50	50
额定电功率 W	121	153	121	153	158	158
噪声 dB(A)	36.0	36.0	36.0	36.0	38.0	38.0
最高采暖出水温度 °C	82	82	88	88	88	88
最高允许工作压力(采暖系统) MPa	0.3	0.3	0.3	0.3	0.3	0.3
重量(不包括包装) kg	42.5	44.0	42.9	44.5	47.7	47.7
尺寸(高×宽×厚) mm	850x400x370	850x440x370	850x400x370	850x440x370	850x480x370	850x480x370



欧洲风尚 (Eurostyle) 家用燃气采暖热水炉

让生活更放心！源自博世八十多年的设计经验和严格的质量管理体系。

作为博世专门为中小型住宅和公寓打造的一款炉型，欧洲风尚不仅功能强大、操作方便，而且配备全面的保护装置确保使用的安全性。更重要的是，其内部结构紧凑，尺寸小巧，节省安装空间，是中小型住宅建筑的理想选择。

大范围功率调节功能，可保证设备长时间高效运行以节省燃气量消耗。



优越性：

- ▶ 微电脑智能控制系统，可自动调节温度
- ▶ 多重安全保护装置，使用更放心
- ▶ 舒适的供暖温度调节功能及稳定的生活热水供应功能
- ▶ 试运行功能配置，安装调试更方便
- ▶ 电脑自动诊断功能，维修更简单



智能操作面板，非常人性化

液晶显示屏
博世现代风格设计



变频风机：

采用变频风机，在日常工作状态
下效率得以大大提高



比例调节燃气阀

双重关断保护，安全可靠

技术参数

两用炉型	L1GB21-18	L1GB26-22	L1GB31-26	L1GB36-30	L1GB42-35
额定热输入					
最大额定供暖热负荷 KW	21.3	26.3	30.5	36.2	42
最小额定供暖热负荷 KW	5.3	5.1	5.3	7.4	7.4
最大额定热水热负荷 KW	21.3	30.5	30.5	42	42
最小额定热水热负荷 KW	3.9	3.9	3.9	3.9	3.9
额定热输出					
最大额定供暖热输出 KW	17.8	21.8	25.8	29.8	34.8
最小额定供暖热输出 KW	4.6	4.6	4.6	6.5	6.5
额定燃气压力 Pa	人工煤气：1000	人工煤气：1000	人工煤气：1000	人工煤气：1000	人工煤气：1000 天然气：2000
能效等级	国标2级	国标2级	国标2级	国标2级	国标2级
供暖					
供暖循环压力 MPa	0.1-0.3	0.1-0.3	0.1-0.3	0.1-0.3	0.1-0.3
温度设定范围 °C	40-85	40-85	40-85	40-85	40-85
生活热水					
产热水率(ΔT=30K) kg/min	8.5	12.2	12.2	16.8	16.8
最低启动水量 l/min	2.4	2.4	2.4	2.4	2.4
温度设定范围 °C	35-60	35-60	35-60	35-60	35-60
一般参数					
电源 AC…V	AC 220V / 50Hz	AC 220V / 50Hz	AC 220V / 50Hz	AC 220V / 50Hz	AC 220V / 50Hz
额定电功率 W	116 电加热：22	131 电加热：22	131 电加热：22	140 电加热：22	140 电加热：22
膨胀水箱容积 l	8	8	8	8	10
循环水泵扬程 m	6	6	6	6	6
烟道 mm	Φ60/100	Φ60/100	Φ60/100	Φ60/100	Φ80/120
外形尺寸（高 X 宽 X 厚） mm	700 x 400 x 270	700 x 400 x 270	700 x 400 x 270	700 x 400 x 300	700 x 400 x 300
净重 kg	31	32.5	32.5	34	34.7

技术参数

单采暖炉型	JNG22-16SR	JNG22-19SR	JNG28-24SR	JNG32-28SR	JNG40-35SR
额定热输入					
最大额定供暖热负荷 KW	22.4	22.4	28.0	32.0	41.6
最小额定供暖热负荷 KW	5.4	5.4	3.9	3.9	4.05
额定热输出					
最大额定供暖热输出 KW	15.7	18.6	23.5	27.5	34.9
最小额定供暖热输出 KW	4.7	4.7	3.5	3.5	3.5
额定燃气压力 Pa	人工煤气：1000	人工煤气：1000	人工煤气：1000	人工煤气：1000	人工煤气：1000 天然气：2000
能效等级	国标2级	国标2级	国标2级	国标2级	国标2级
供暖					
供暖循环压力 Pa	0.1-0.3	0.1-0.3	0.1-0.3	0.1-0.3	0.1-0.3
供暖温度设定范围 °C	40-85	40-85	40-85	40-85	40-85
一般参数					
电源 AC…V	AC 220V / 50Hz	AC 220V / 50Hz	AC 220V / 50Hz	AC 220V / 50Hz	AC 220V / 50Hz
额定电功率 W	117 电加热：22	117 电加热：22	130 电加热：22	140 电加热：22	145 电加热：22
膨胀水箱容积 l	8	8	8	8	10
循环水泵扬程 m	6	6	6	6	6
烟道 mm	Φ60/100	Φ60/100	Φ60/100	Φ60/100	Φ80/120
外形尺寸（高 X 宽 X 厚） mm	700 x 400 x 270	700 x 400 x 270	700 x 400 x 270	700 x 400 x 300	700 x 400 x 300
净重 kg	29.0	29.0	30.5	30.5	32.0
安全装置	安全燃烧，过热保护，防冻保护，熄火保护，自动排气，自动泄压， 热水沸腾保护，防空烧保护				

能效 - 态度问题

——博世新一代控制器

要想获得令人满意的采暖和热水舒适效果就一定会导致高能耗吗？我们的现代采暖及热水解决方案就不会！博世新一代控制器系列是博世智能技术的完美诠释。这些控制器能使您的燃气采暖热水炉采暖系统成为一个会思考的采暖控制中心。博世提供完整的控制器方案，您可以根据您的个人喜好和家里的实际情况进行选择。

博世新一代控制器主要包括两种不同的控制器，FR 环境温度控制器和FW 气候控制器

FR环境温度控制器

测量室温，将室温与您设定的温度进行比较并进行相应的热功率增减调节。环境温度控制装置是公寓式住宅的理想之选。

FW气候补偿控制器

可以安装在燃气采暖热水炉上或直接安装在墙上。顾名思义，这里的关键可变因素是室外温度，也就是说控制装置是根据当前的天气条件进行加热功率的增减。为了提高控制的精度，可外加一台室温控制装置，意味着同时对室内外温度进行监控。

预设采暖程序

无论您每天的生活如何安排，新一代控制器均能使我们的燃气采暖热水炉适应您的时间安排。更具体而言就是您可以准确设定每天需要供暖的次数，每天可以切换六次。为了方便您的使用，我们已经准备了若干种预设情景，而您需要做的仅是将其激活。

快速满足您的临时需求

如果有一天您回家的时间比平常提前了而供暖系统正处于“经济”模式下，那么该怎么办呢？很简单，你只需要按下“来热/去热”按钮即可。控制装置会立即作出反应并切换至“供热”模式，您的家很快就会变得很舒适。这同样适用于热水，譬如说，你想在中午洗个澡，尽管已经设定了不同的程序，按下“即时热水”按钮，问题即迎刃而解，您可以像平常一样享受热水澡，而系统会在半小时后自动切回经济模式。

泵节省时间程序

由于采用优化循环泵，我们某些控制器能提供特别高的热水舒适度。只要您一打开水龙头，热水便哗哗而来。这是因为循环泵能使热水处于不断的循环当中，这样一来，您就无需再等上几分钟才能用上热水洗手了。这种方式节省了时间和宝贵的水资源，也缓解了您的工作生活压力。



- 1** - 定时程序
- 持续供暖
- 经济模式
- 防冻模式

- 2** 旋按按钮旋：
- 温度调节
- 菜单控制
- 参数调节

按：
- 确认

- 3** 按钮：
- 菜单
- 信息
- 后退
- 清除

- 4** 按钮：
- 来热
- 去热

- 5** 按钮：
- 即时热水

* 博世新一代FX控制器和IXM 模块适用于欧洲之星及所有冷凝炉

FR和FW控制装置器



FR 10*



FR 120



FW 120



FW 200

	环境温度控制器		天气控制装置	
型号	FR 10 *	FR 120	FW 120	FW 200
室内环境温度	▶	▶		
天气			▶	▶
背光式显示		▶	▶	▶
极性反接保护双线式总线	▶	▶	▶	▶
采暖回路数量	1	1	1	4
自由选择温度档数（供暖、经济、防冻）		3	3	3
能否安装于燃气采暖热水炉中			▶	▶
每日程序				
每周程序		▶	▶	▶
是否适用于加装现有的1-2-4接口				
太阳能内部控制单元		▶	▶	▶
太阳能生活热水加热		▶	▶	▶
太阳能采暖辅助加热				▶
热消毒程序		▶	▶	▶
优化循环泵程序		▶	▶	▶
太阳能输出显示				▶
水泥烘干程序			▶	▶
儿童安全		▶	▶	▶
远程管理 (Netcom)	▶	▶	▶	▶

* 只与定时器结合使用
注：以上控制器适用于博世欧洲之星和所有博世冷凝锅炉

OT 控制器

OT控制器适用于带有OT主控制器锅炉“新”欧洲之星，和欧洲精英MINI超大液晶显示屏，可设置采暖和生活热水，并可根据环境温度实时调节锅炉功率大小，真正做到锅炉的节能运行。有OR30，OR80 两个型号。

OR80控制器除可以调节采暖和生活热水外，更可以根据实际需要选择舒适，节能，防冻三种模式，设定一星期的工作程序，中英文操作语言可选，让设置更轻松。



OR30控制器

可以轻松调节采暖和生活热水。

OR80控制器

OR80控制器除可以调节采暖和生活热水外，更可以根据实际需要选择舒适，节能，防冻三种模式，设定一星期的工作程序，中英文操作语言可选，让设置更轻松。

其他控制器



TRZ12-2型室内温度控制器

根据每天各时段设定房间温度
可以设定一星期的工作程序
内置度假、经济运行等智能程序
适用于除欧洲风尚外的所有博世燃气采暖热水炉

DT10/DT20定时器

实现生活热水/供暖的定时控制
每天三个时段的设置
适用于除欧洲风尚外的所有博世燃气采暖热水炉

FB100远程控制器

博世远程控制器用于采暖分路控制。要控制两个以上回路，必须使用FW200结合FB 远程控制器。
▶ 2芯总线技术，反接保护连接到HTIII控制面板上
▶ 只与FW气候补偿控制器兼容
▶ 控制IPMx模块所分配的采暖回路，浑水非浑水皆可。

博世模块*



动力模块IPM

用于在混水系统或非混水系统中控制泵/三通阀，需要结合博世FX控制器使用。也可以控制二次回路之后的水箱循环泵。

- ▶ 辅助加热设备以优化模式运行
- ▶ 不需要独立设置



太阳能模块ISM

太阳能模块ISM与FX气候补偿控制器联合使用，控制太阳能热水加热以及太阳能辅助采暖，太阳能和燃气采暖热水炉联动系统真正成为会思考的采暖控制中心，运行更智能更节能。

- ▶ 接线安装简单
- ▶ 可墙面安装或支架安装



级联模块ICM

级联模块可以让多台燃气采暖热水炉并联使用，结合博世FW控制器使用，对于系统来说，就如同是在使用一台大锅炉。

- ▶ 基础模块可以控制四台博世燃气采暖热水炉*。
- ▶ 一个ICM级联模块必须与FW200配合使用

*博世模块系统适用于所有博世冷凝炉和欧洲之星系列产品。



博世水箱特点

源自欧洲的水箱结构设计理念，严格遵守德国工业标准DIN4753的品质要求，承压能力高，适用水质广的高质量搪瓷水箱，保证高舒适的热热水需求！

严格的选材

水箱的承压能力基于严格苛刻的选材，博世水箱采用优质搪瓷碳钢制作水箱内胆，同时对箱体以及钢制热交换盘管的材质及力学性能都有严苛的要求，确保水箱具有良好的搪瓷性能和机械性能。

科学的结构设计

博世提供的水箱均由德国工程师设计，严格遵照德国DIN工业标准进行设计，所设计箱体结构有着良好的承压、换热和保温性能；同时根据换热水箱搪瓷工艺要求，进行科学独到的结构细部设计，确保良好的搪瓷质量。

先进的搪瓷工艺

博世水箱采用先进的前处理和涂搪工艺，水箱完成全部焊接工艺后进行精细的内部处理和全自动涂搪，确保内胆和盘管形成完整的保护膜以及均匀的搪瓷层，饮用水标准的热釉搪瓷粉 (DUOCLEAN MKT) 是一种无铅的搪瓷粉，900℃的高温下熔化而在水箱内胆壳体表面形成类似玻璃釉质的搪瓷涂层，涂层的附着力强，与壳体连结紧密，不易脱开，同时具有耐酸碱、耐热水侵蚀、抗温度急变冲击等优良特性，确保水质不会被二次污染。

出色的阳极保护

博世水箱采用高纯度大直径牺牲阳极（镁棒）对搪瓷内胆进行保护，确保水箱长期使用不被腐蚀，DUOCLEAN MKT 搪瓷釉层及超大镁棒阳极配置，有效保证了水箱的使用寿命。

高效的保温性能

博世水箱采用无氟环保发泡材料，高压发泡工艺制作而成硬质聚氨酯整体发泡保温，其热损失远远低于DIN（德国工业标准）中规定的数值，使得水箱具有良好的保温性能，确保一天24小时的热热水供应。



精密设计的换热盘管

博世水箱的内置换热盘管，经过了精密的计算和设计，盘管布置合理，换热表面积大，换热效率高，与各种锅炉和太阳能系统的匹配性高，使整个系统可以在高效率下运行。

高承压水箱，使用舒适

博世水箱采用专业搪瓷碳钢制作，内置盘管也采用专用的钢制水管，水箱承压能力高达8Bar或10Bar，水箱出水压力大，用户可得到舒适的使用体验。

可选配套原装德国电加热

博世配套提供的电加热原装进口于德国，采用特有的隔离设计，安装到水箱上后，可实现水箱内胆桶壁与加热管的有效隔离，减少对加热管的腐蚀，提高加热器的加热效率和使用寿命。

超级系列：WST系列双盘管水箱

水箱特点：

- ▶ 采用新配方搪瓷工艺处理内表面，减少重金属溶解于水中，满足德国生活用水标准要求
- ▶ 大镁棒防腐保护
- ▶ 水箱接口背面布置，检查孔顶部布置(120-200L)或侧面布置(300-1000L)
- ▶ 聚氨酯硬质保温，保温厚50mm，金属保护外壳
- ▶ 水箱上下部预留温度传感器接口(传感器类型为NTC10K，需另购)
- ▶ 可通过更换检查孔法兰来安装电加热器
- ▶ 带热水循环接口
- ▶ 唯一满足DVGW热水卫生要求的水箱
- ▶ 冷水进水口亦用作排污口
- ▶ IPPC熏蒸木托盘包装



技术参数

	WST系列双盘管水箱			
产品型号	WST200-5SC	WST290-5SC	WST400-5SC	WST500-1SC
基本数据 Unit				
水箱高度 mm	1530	1835	1835	1850
水箱倾斜高度 mm	1625	1945	1965	1810
水箱直径(含保温) mm	550	600	670	850
热水出水接口 管径 DN/mm	R1"	R1"	R1"	R11/4
冷水进水接口 管径 DN/mm	R1"	R1"	R1"	R11/4
热水循环接口 管径 DN/mm	R3/4"	R3/4"	R3/4"	R3/4"
太阳能回路 盘管进水接口 管径（上进下出）DN/mm	R1"	R1"	R1"	R1"
太阳能回路 盘管出水接口 管径 DN/mm	R1"	R1"	R1"	R1"
供热回路 盘管出水接口 管径（下进上出）DN/mm	R1"	R1"	R1"	R1"
供热回路 盘管进水接口 管径（下进上出）DN/mm	R1"	R1"	R1"	R1"
传感器盲管内径（太阳能温度用）mm	19	19	19	19
传感器盲管内径（水箱温度用）mm	19	19	19	19
重量（干重，不含包装）kg	91	115	135	230
水箱容积				
水箱标称容积 l	195	290	380	500
家用热水容积 在以下热水出口温度情况下（锅炉加热）				
在 45°C 热水出口温度下 l	119	171	221	640
在 40°C 热水出口温度下 l	139	200	258	-
水箱热损耗 DIN4753 part8 kWh/24h	2.1	2.1	2.2	4.04
最高进水量 冷水进水 l/min	19.5	29	38	-
最高热水温度 °C	95	95	95	95
最高运行压力 DHW bar Ü	10	10	10	10
最高设计压力（冷水时）bar Ü	7.8	7.8	7.8	7.8
最高家用热水测试压力 bar Ü	10	10	10	10
锅炉换热盘管				
盘管容量 l	6	8.6	7	16
盘管换热面积 m ²	0.9	0.9	1	2.2
性能系数N _L to DIN 4708 N _L	1	1.8	3	17.8
连续出量（在进水温度80°C，热水出水温度45°C，冷水进水温度情况下）	l/min	31.5	23	36
	KW	12.1	9.4	14.7
Heat-up time at rated output min	12	11	12	26
最大热输入量（在冷水进水温度为 10°C时）KW	31.5	31.5	36	-
电加热器数据 KW;V;Hz	-	-	-	-
最高供热热水运行温度 °C	160	160	160	160
最高供热热水运行压力 bar Ü	16	16	16	16
太阳能换热盘管				
盘管容量 l	6	5.8	12.1	?
盘管换热面积 m ²	0.9	1.3	1.8	?
最高供热热水运行温度 °C	160	160	160	?
最高供热热水运行压力 bar Ü	16	16	16	?

时尚系列：无氟聚氨酯高压整体发泡、金属保护外壳水箱，保温又美观！
CSBO上出水，WST 2EC/2SCE，CBS/CSSH水箱

- 具有优良的保温性能，金属保护外壳，美观又方便清洗！
- ▶ 内胆和热盘管全部按照德国工业标准DIN4753 Teil3搪瓷
 - ▶ 50mm聚氨酯高压发泡保温，金属保护外壳
 - 配置大面积热交换钢质热盘管
 - ▶ 设有1 1/2" 电加热接口
 - ▶ 设有180 x 110 法兰观察孔
 - ▶ 所有外螺纹为管螺纹
 - ▶ 水箱工作压力8 bar(配置8bar安全阀)



时尚系列：CSBO上出水水箱技术参数

		CSBO金属外壳上出水水箱			
产品型号	单位	CBSO-120A(BO)	CBSO-150A(BO)	CBSO-200A(BO)	CBSO-300A(BO)
容积	liter	120	150	200	300
外壳直径	mm	600	600	600	700
发泡层	mm	50	50	50	50
高度(含外壳)	mm	852	1007	1270	1308
热交换面积	m²	0.8	0.9	1.2	1.8
热盘管内水量	liter	5	5.7	7.5	11.3
进/出水口	Inch	G3/4 "	G3/4 "	G3/4 "	G3/4 "
循环口	Inch	G3/4 "	G3/4 "	G3/4 "	G3/4 "
回水口 (备用口)	Inch	G3/4 "	G3/4 "	G3/4 "	G3/4 "
电加热接口	Inch	无	无	无	无
排污口	Inch	G3/4 "	G3/4 "	G3/4 "	G3/4 "
最高温度/最大压力	°C/bar	95/8	95/8	95/8	95/8
热盘管内最高温度/最大压力	°C/bar	110/16	110/16	110/16	110/16
盘管流量	m³/h	1	1.2	1.4	n.a
盘管压降	mbar	50	60	70	n.a
水箱重量(净重/毛重)	kg	66/76	77/88	93/108	111/123

时尚系列: WST 2EC/2SCE 水箱技术参数

		WST金属外壳单盘管水箱			WST金属外壳双盘管水箱	
产品型号	单位	WST150-2EC	WST200-2EC	WST300-2EC	WST200-2SCE	WST300-2SCE
容积	liter	150	200	300	200	300
外壳直径	mm	600	600	600	600	600
发泡层	mm	50	50	50	50	50
高度(不含保温层)	mm	935	1198	1663	1198	1663
高度(含外壳)	mm	985	1248	1713	1248	1713
热交换面积(上/下)	m ²	-/0.7	-/1	-/1.2	0.7/1.0	0.8/1.2
热盘管内水量(上/下)	liter	-/4.5	-/5.7	-/7.5	4.5/5.7	5.0/7.5
进/出水口	Inch	G 1 "	G 1 "	G 1 "	G 1 "	G 1 "
循环口	Inch	G3/4 "	G3/4 "	G3/4 "	G3/4 "	G3/4 "
回水口(备用口)	Inch	G3/4 "	G3/4 "	G3/4 "	G3/4 "	G3/4 "
电加热接口	Inch	G1 1/2 "	G1 1/2 "	G1 1/2 "	G1 1/2 "	G1 1/2 "
排污口	Inch	G3/4 "	G3/4 "	G3/4 "	G3/4 "	G3/4 "
最高温度/最大压力	°C/bar	95/8	95/8	95/8	95/8	95/8
热盘管内最高温度/最大压力	°C/bar	110/16	110/16	110/16	110/16	110/16
盘管流量	m ³ /h	-/1	-/1.3	-/1.6	1.0/1.3	1.0/1.6
盘管压降	mbar	-/30	-/50	-/60	30/50	35/90
水箱重量(净重/毛重)	kg	73/85	94/105	111/123	100/114	123/135

时尚系列: CBS/CSSH水箱技术参数

		金属外壳单盘管水箱		金属外壳双盘管水箱	
产品型号	单位	CBS-400A(BO)	CBS-500A(BO)	CSSH-400A(BO)	CSSH-500A(BO)
容积	L	400	500	400	500
内胆直径	mm	600	650	600	650
外壳直径	mm	700	750	700	750
发泡层	mm	50	50	50	50
高度(不含保温层)	mm	1615	1756	1615	1756
高度(含外壳)	mm	1665	1806	1665	1806
热交换面积(上/下)	m ²	-/1.7	-/2.1	1.2/1.7	1.3/2.1
热盘管内水量(上/下)	liter	-/10.7	-/13.2	7.5/10.7	8.2/13.2
进/出水口	Inch	G1 "	G1 "	G1 "	G1 "
循环口	Inch	G3/4 "	G3/4 "	G3/4 "	G3/4 "
回水口(备用口)	Inch	G3/4 "	G3/4 "	G3/4 "	G3/4 "
电加热接口	Inch	G1 1/2 "	G1 1/2 "	G1 1/2 "	G1 1/2 "
排污口	Inch	G3/4 "	G3/4 "	G3/4 "	G3/4 "
最高温度/最大压力	°C/bar	95 / 8	95 / 8	95 / 8	95 / 8
热盘管内最高温度/最大压力	°C/bar	110 / 16	110 / 16	110 / 16	110 / 16
盘管流量(上/下)	m ³ /h	-/2.1	-/2.7	1.4/2.1	1.5/2.8
盘管压降	mbar	-/130	-/180	50/130	60/180
水箱重量(净重/毛重)	kg	144/160	164/184	176/193	188/205

舒适系列：无氟聚氨酯高压整体发泡、白色薄PU保温衣外壳水箱，经济实用又舒适！
WST水箱

- 具有优良的保温性能，PU保温衣保护外壳，经济实用！
- ▶ 35mm无氟聚氨酯高压整体发泡保温外包白色5mm薄PU保温衣保护外壳
 - ▶ 内胆和热盘管全部按照德国工业标准DIN4753 Teil3 搪瓷
 - ▶ 配置大面积热交换钢质热盘管
 - ▶ 设有1 1/2" 电加热接口
 - ▶ 设有180 x 110 法兰观察孔
 - ▶ 所有外螺纹为管螺纹
 - ▶ 水箱工作压力8 bar(配置8bar安全阀)
 - ▶ 150-300L单盘管、双盘管水箱可选



舒适系列技术参数：

产品型号	单位	薄保温衣外壳单盘管水箱			薄保温衣外壳双盘管水箱	
		WST150-1EC	WST200-1EC	WST300-1EC	WST200-1SCE	WST300-1SCE
容积	liter	150	200	300	200	300
外壳直径	mm	580	580	580	580	580
发泡层	mm	40	40	40	40	40
高度 (不含保温层)	mm	935	1198	1663	1198	1663
高度 (含外壳)	mm	985	1255	1713	1255	1713
热交换面积(上/下)	m ²	0.7	1	1.2	0.7/1.0	0.8/1.2
热盘管内水量(上/下)	liter	4.5	6.3	7.5	4.5/5.7	5.0/7.5
进/出水口	Inch	G 1 "	G 1 "	G 1 "	G 1 "	G 1 "
盘管循环口	Inch	G3/4 "	G3/4 "	G3/4 "	G3/4 "	G3/4 "
回水口(备用口)	Inch	G3/4 "	G3/4 "	G3/4 "	G3/4 "	G3/4 "
电加热接口	Inch	G1 1/2 "	G1 1/2 "	G1 1/2 "	G1 1/2 "	G1 1/2 "
排污口	Inch	G3/4 "	G3/4 "	G3/4 "	G3/4 "	G3/4 "
最高温度/最大压力	°C/bar	95/8	95/8	95/8	95/8	95/8
热盘管内最高温度/最大压力	°C/bar	110/16	110/16	110/16	110/16	110/16
盘管流量	m ³ /h	1	1.3	1.6	1.0/1.3	1.0/1.6
盘管压降	mbar	30	50	60	30/50	35/90
水箱重量(净重/毛重)	Kg	73/85	94/105	111/123	100/114	123/135

经济系列：聚氨酯软保温衣水箱，保温可拆卸！仅提供400-500L单双盘管大容量水箱。
BS/SHH水箱



具有优良的保温性能，PU保温衣经济实用！

- ▶ 80mm无氟聚氨酯泡沫软保温水箱
- ▶ 内胆和热盘管全部按照德国工业标准DIN4753 Teil3 搪瓷
- ▶ 配置大面积热交换钢质热盘管
- ▶ 设有1 1/2" 电加热接口
- ▶ 设有180 x 110 法兰观察孔
- ▶ 所有外螺纹为管螺纹
- ▶ 水箱工作压力8 bar(配置8bar安全阀)
- ▶ 400-500L单盘管、双盘管水箱可选

经济系列：BS/SHH水箱

		PU泡沫保温单盘管水箱		PU泡沫保温双盘管水箱	
产品型号	单位	BS-400A(BO)	BS-500A(BO)	SSH-400A(BO)	SSH-500A(BO)
容积	liter	400	500	400	500
外壳直径	mm	760	760	760	760
发泡层	mm	80	80	80	80
高度 (不含保温层)	mm	1615	1965	1615	1965
高度 (含外壳)	mm	1680	2030	1680	2030
热交换面积 (上/下)	m²	-/1.7	-/2.1	1.2/1.7	1.5/2.1
热盘管内水量(上/下)	liter	-/10.7	-/13.2	7.5/10.2	9.4/13.2
进/出水口	Inch	G 1 "	G 1 "	G 1 "	G 1 "
盘管循环口	Inch	G3/4 "	G3/4 "	G3/4 "	G3/4 "
回水口(备用口)	Inch	G3/4 "	G3/4 "	G3/4 "	G3/4 "
电加热接口	Inch	G1 1/2 "	G1 1/2 "	G1 1/2 "	G1 1/2 "
排污口	Inch	G1 1/4 "	G1 1/4 "	G1 1/4 "	G1 1/4 "
最高温度/最大压力	°C/bar	95/8	95/8	95/8	95/8
热盘管内最高温度/最大压力	°C/bar	110/16	110/16	110/16	110/16
盘管流量(上/下)	m³/h	-/2.1	-/2.8	1.4/2.1	1.5/2.8
盘管压降	mbar	-/130	-/180	50/130	60/180
水箱重量(净重/毛重)	kg	144/161	164/184	176/193	188/205

服务创造动力

出现故障的时候，您是否需要快捷，专业的帮助，因为故障意味着昂贵的成本？在对已有的系统进行更新升级的时候，您是否需要支持？博世热力技术将随时待命，为您提供高效、安全、专业的一流服务。

随时待命：一流的服务

我们的客户服务将在全年的每一天的24小时时刻待命。得益于我们精心编织的服务区域网络，我们能够确保最短的反应时间。除了维护服务，故障跟踪和维修，我们还为您提供系统常规检查支持。如果您不确定您的系统是否依旧处于最前沿水平，是否依旧高效运转，那么我们也将十分乐意协助您，我们将会对您的系统进行分析，如果需要的话，还会对其进行更新升级。

在正常的工作时间内，您可以直接联系当地的客户服务工程师，具体的联系方式可以在您的锅炉系统的开关柜壁上找到。我们十分注重个体客户的服务，直接与当地的客户服务工程师联系可以为您节省大量宝贵的时间。

客户可以拨打我们的24小时全国服务热线，我们将通过电话对于您的问题给与专业的，合理化建议，或者安排客户服务工程师对于问题进行分析，定制最佳化的解决方案。

全国售后服务热线：400 820 6017

如需了解更多信息，请通过www.bosch-climate.cn查询



博世热力技术(北京)有限公司

地址：北京经济技术开发区永昌南路6号1号楼3层

邮编：100176

电话：400 820 6017

传真：(010) 6782 7616

博世热力技术(北京)有限公司 山东分公司

地址：青岛市海尔路63号数码科技中心南楼503#

邮编：266071

电话：(0532) 8099 9755

传真：(0532) 8099 9786



博世热力技术(北京)有限公司 上海分公司

地址：上海长宁区虹桥临空经济园区福泉北路333号一层

邮编：200335

电话：400 820 6017

传真：(021) 2218 2391

博世热力技术(北京)有限公司 西安分公司

地址：陕西省西安市高新区沣惠南路20号华晶商务广场B座1605室

邮编：710075

电话：(029) 6266 9198

传真：(029) 6266 9882

博世热力技术(北京)有限公司 广州分公司

地址：广州市开发区科学城光谱西路TCL文化产业园办公楼4楼A室

邮编：510663

电话：(020) 3229 9551-185

传真：(020) 3229 9551-186

博世热力技术(北京)有限公司 郑州办事处

地址：河南省郑州市金水区花园路39号郑州国贸中心A座909室

邮编：450040

电话：400 820 6017

博世热力技术(北京)有限公司 成都办事处

地址：成都市青羊区顺城大街308号冠城广场23楼D座

邮编：610017

电话：400 820 6017

全国售后服务热线：400 820 6017

本册数据来自欧洲权威测试机构或中国权威测试机构，根据行业标准测试条件测得。实际应用中的结果随使用条件不同而略有差异。
本册数据仅供参考，本公司保留最终解释权。

2014年6月印刷